



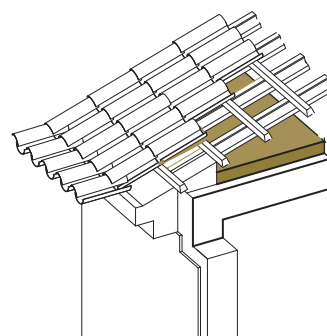
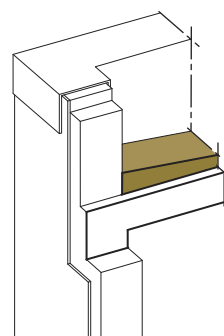
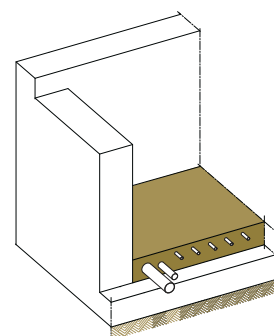
## BETÃO LEVE COM EPS

### Aligeiramento de betão

O Betão de baixo peso com agregados de partículas de EPS. É um betão extremamente leve e resistente.

O EPS tem boa aderência ao cimento, misturando-se perfeitamente com os restantes agregados. Como tem uma baixa absorção de água não altera a presa do betão.

As partículas de EPS, podem levar um aditivo que melhora a fluidez e facilita a bombagem mecânica.



## TRI-LEV

### EPS triturado

Produto composto por partículas de EPS triturado, apresenta um aspecto granular irregular.

## GRAN-LEV

### EPS granulado

Produto composto por partículas de matéria prima expandida, apresenta um aspecto granular uniforme.

## Vantagens e características do EPS como agregado para Betão leve

- Redução do peso.
- Bom isolamento térmico e acústico.
- Mínima absorção de água e baixíssima capilaridade.
- Bom comportamento mecânico quando sujeito a sobrecargas de vibração (não se desagrega).
- Mantém estabilidade de forma com variações de temperatura.
- Não provoca reacções químicas em contacto com o telas de impermeabilização.
- Biologicamente inerte e imputrescível, não ganha bolores nem possibilita desenvolvimento de microorganismos.
- Não se degrada em ambientes de elevada humidade.
- Não contamina o ambiente nem liberta qualquer tipo de substância tóxica.

## Características técnicas

Massa volúmica (KG/m <sup>3</sup> )	Condutibilidade térmica (W/m°C)	Água (l)	Areia (Kg)	Cimento (Kg)	EPS (l)
200	0.070	100		200	1000
250	0.085	125		250	1000
300	0.099	150		300	1000
400	0.105	175	100	300	1000
500	0.110	175	200	300	1000

Nota: indicação de apenas alguns dos elementos que entram na composição do betão leve



## Coberturas Inclinadas - desvãos, sótãos

Enchimento superior de lajes de tecto, de sótãos e desvãos ventilados.

## Pavimentos e pisos térreos

Enchimento de pavimentos e de pisos em contacto com solo, betonilhas de protecção a tubagens e a pisos radiantes.

## Coberturas planas e pisos exteriores

Camadas de forma e pendentes para drenagem, betonilhas leves de enchimento, de protecção a sistemas de impermeabilização e de assentamento de revestimentos.

